



Power Presenter RE

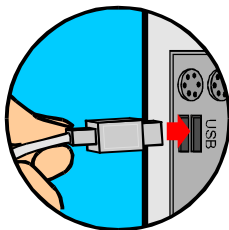
簡易使用手冊

安裝前注意事項

- 開啟 Power Presenter 之前，請先確定手寫板與電腦之 UBS 插槽連結正確。
- Power Presenter 主要是與 Microsoft PowerPoint 搭配使用。
- 當 PowerPoint 未開啟時，手寫板僅為一般滑鼠工具及手寫輸入軟體，無支援 Microsoft Power Point 的功能。
- 軟硬體安裝順序：
 1. 手寫板驅動程式
 2. Power Presenter RE
 3. 以USB線連接手寫板及電腦之USB插槽。

硬體安裝

💡 將 USB 接線頭較大的一端與電腦的 USB 插槽連接。



★ 在開啟 Power Presenter 之前，請確定手寫版裝置已經與電腦之 USB 插槽正確連結。否則 Power Presenter 將不會被啟動。

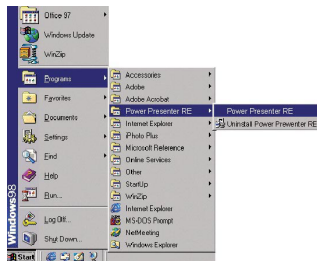
開啟Power Presenter RE

💡 有下列兩種方法可以開啟Power Presenter RE：

- ❶ 在桌面Power Presenter RE捷徑上左擊兩下即可開啟且開始使用手寫版。



- ❷ 從"開始" "程式集" "Power Presenter RE" 中點選並開始執行。



Power Presenter RE 工具列



色盤：

可任意選擇喜愛的顏色作為筆觸顏色。



幻燈片 / 黑板 / 白板：

這三個圖示會在 Microsoft PowerPoint 啟動且預備播放幻燈片時亮起。藉由點選這三個圖示，可在播放時同時切換到黑板或白板模式來作註解或是書寫。



(1) (2) (3)

- (1) 幻燈片
- (2) 黑板
- (3) 白板

Power Presenter RE 工具列

3



筆觸粗細：
有三種不同筆觸粗細可供選擇。

4



橡皮擦工具：
可選擇 "清除全部" 或是 "橡皮擦" 來修正以書寫的區域。

注意：當使用 "橡皮擦" 時，可清除單一線條，或者是做一封閉區域來清除區域內的書寫紀錄。

5



筆工具 / 指標：
有鋼筆、毛筆、麥克筆三種書寫工具可選擇作為書寫工具。在書寫過程中如果想以箭號來作為指標，只要在箭號指標上點選就可以切換。

注意：當使用 "鋼筆" 時，書寫痕跡不會因為在手寫板上施壓不同而改變；可是如果使用 "毛筆"時就會因施壓不同而改變書寫痕跡。

Power Presenter RE 工具列

6



上一張 / 下一張：

這兩個圖示在 Microsoft PowerPoint 啟動時會亮起。點選這兩個圖示可以幫助你任意選擇切換前後幻燈片。

7



郵寄 / 儲存：

這兩個功能可直接郵寄或是儲存現在所在的整個畫面(檔案為jpg格式)。

Power Presenter RE 工具列

8





錄製與播放：

此功能可幫助你錄製文件中的註解或者是備忘錄（不限於與 Microsoft PowerPoint 一起使用）。而當你希望再次講解該份文件時，及可使用播放功能再次講解。





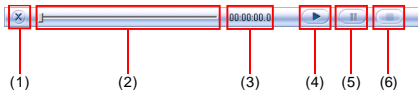
錄製：

1. 請先準備好你的筆工具。
2. 點擊在 Power Presenter RE 工具列上的  圖示即可開始錄製。
3. 當註解完成，點擊工具列上的  圖示即可停止錄製。



播放：

1. 點擊在 Power Presenter RE 工具列上的  圖示。
2. 全螢幕的播放視窗會自動跳出。
3. 點擊螢幕下方控制列上的  圖示即可開始播放。



- | | |
|----------|--------|
| (1) 關閉 | (4) 播放 |
| (2) 尋找 | (5) 暫停 |
| (3) 時間指示 | (6) 停止 |

Power Presenter RE 工具列

9



結束幻燈片播放：

此圖示在幻燈片播放時會亮起。點選此圖示即會結束現正在播放的幻燈片。

10



退出Power Presenter：

點選此圖示即會退出Power Presenter。

疑難解決

★ 如果你的預設處理信件系統為 Outlook Express 4.0 (Win 98 初版預設)，請至 Outlook Express 4.0 中的"工具" "選項"。請對照右圖隻對話框選擇應勾選項目，確定之後請按 "OK" 完成設定。

如果預設信件系統不是 Outlook Express 4.0，可以不用作此設定動作。

